The cover features a vibrant, stylized background. A green and yellow world map is centered, with several ammonite fossils scattered around it. On the right side, there is a stack of four dark red, angular rock formations. In the bottom left corner, a large red dinosaur head is shown in profile, facing right, with its mouth open, revealing a row of sharp white teeth. The overall design is bold and colorful, using a palette of red, green, yellow, and blue.

ATIVIDADES  
EDUCATIVAS  
2022-2023

# ALGARVENSIS

(aspirante a) **GEOPARQUE**

**LOULÉ  
SILVES  
ALBUFEIRA**

**ALGARVENSIS**

(aspirante a) **GEOPARQUE**

LOULÉ  
SILVES  
ALBUFEIRA



## O QUE É UM GEOPARQUE?

Um Geoparque é uma área territorial com limites claramente definidos, que inclui um notável património geológico, associado a uma estratégia de desenvolvimento sustentável. Os municípios de Loulé, Silves e Albufeira encontram-se no momento a trabalhar na candidatura do Geoparque Algarvensis a Geoparque Mundial da UNESCO.

“Através de uma maior consciencialização da importância do património geológico da região na história e na sociedade, **um Geoparque Mundial da UNESCO concede aos seus habitantes um sentimento de orgulho na sua região e fortalece a sua identificação com o território.** A criação de iniciativas inovadoras locais, de novos postos de trabalho e de cursos de formação de alta qualidade é estimulada, enquanto novas fontes de receita são geradas através do geoturismo e os recursos geológicos são protegidos.” – *Comissão Nacional da UNESCO*



## (ASPIRANTE A) GEOPARQUE ALGARVENSIS LOULÉ – SILVES – ALBUFEIRA

O aspirante Geoparque Algarvensis Loulé-Silves-Albufeira conta, através das rochas que se encontram no seu território, uma história que começa há quase 360 milhões de anos atrás, quando o que viria a ser o Algarve se encontrava no fundo de um mar profundo, entre dois supercontinentes: Gondwana, a sul, e Euramérica, a norte. Foi neste ambiente que se formaram as rochas sedimentares que deram origem aos xistos e grauwagues característicos da serra algarvia.

Milhões de anos depois, a colisão destes dois supercontinentes fecha o mar entre eles, formando um novo supercontinente: Pangeia. Nos milhões de anos que se seguiram, o que viria a ser o Algarve encontrava-se nas proximidades da margem oriental da Pangeia, habitado por anfíbios e répteis como o *Metoposaurus algarvensis*, os fitossauros e os placodontes. Foi neste ambiente que se formaram as rochas avermelhadas do Grés de Silves.

Com o contínuo movimento das placas tectónicas, a Pangeia começou a separar-se, dando origem a um mar pouco profundo: o Oceano Atlântico primordial. Este ambiente marinho deu origem aos calcários característicos do barrocal algarvio.

# ÍNDICE

## ATIVIDADES EM FORMATO VIRTUAL

09 | Ossos do Ofício

## SAÍDAS DE CAMPO

- 11 | Água, Cultura e Património
- 13 | Benémola – anilhagem científica de aves
- 15 | Detetives do património só por meia hora
- 17 | Explorar os sentidos no Cadoiço
- 19 | Geoparque Algarvensis Laboratório Vivo: percursos de interpretação
- 21 | Mamíferos de Portugal
- 23 | Os bicharocos da ribeira!
- 25 | Pena – uma experiência intergeracional
- 27 | Planalto do Escarpão – uma história *tropical* com milhões de anos
- 29 | Rochas da nossa cidade
- 31 | Sítio da Ribeira de Quarteira – percurso cultural e ambiental
- 33 | Tôr – um *spot* de biodiversidade
- 35 | Vem descobrir... a aldeia de Alte

## ATIVIDADES NO INTERIOR COM COMPONENTE TEÓRICA E PRÁTICA

- 37 | Escolas como agentes de sustentabilidade
- 39 | Eu sou o Metoposaurus. E tu, como te chamas?
- 41 | Laboratório de paleontologia
- 43 | Lendo as rochas do nosso território
- 45 | O Geoparque na escola
- 47 | PaleoGincana
- 49 | Paleontologando
- 51 | Que fósseis são estes?
- 53 | Rocha... conta-nos a tua história

## ATIVIDADES EM SALA E NO EXTERIOR COM COMPONENTE TEÓRICA E PRÁTICA

- 55 | Adobes e Taipa – a geologia das nossas casas ancestrais
- 57 | Pigmentos da Terra – pintando com pedras

## PROJETO DE CONTINUIDADE

- 59 | Mundo em Ponto Pequeno

Todas as atividades são gratuitas e sujeitas a marcação prévia de pelo menos 10 dias úteis de antecedência

# OSSOS DO OFÍCIO

**Local:** Escola (formato virtual)

**Descrição:** Esta atividade consiste numa apresentação sobre o trabalho de um paleontólogo e o conceito de fóssil por videoconferência. Será feita uma apresentação dos vários fósseis estudados no Museu Municipal de Loulé e das diferentes ferramentas usadas em preparação laboratorial de fósseis. No final os alunos poderão colocar as suas questões.

**Competências a desenvolver / objetivos da atividade:** Dar a conhecer a coleção de paleontologia do Museu Municipal de Loulé; aprender sobre todo o processo desde a formação de um fóssil até este estar pronto a ser exposto num museu.

**Conteúdos programáticos:** Ciências Naturais

**Público-alvo:** 7º ano do 3º Ciclo

**Duração aprox.:** 50 min

**Dias e horário:** De 2ª a 6ª feira  
(horário a articular com a escola)

**Marcações:** [servicos.educativos@cm-loule.pt](mailto:servicos.educativos@cm-loule.pt) - 289 400 611



# ÁGUA, CULTURA E PATRIMÓNIO

**Local:** Polo Museológico da Água e Hortas de Querença

**Descrição:** No Polo Museológico da Água começa uma visita em que os alunos vão conhecer melhor o papel da água na agricultura, como é captada e depois distribuída. Após a visita vamos fazer um percurso no terreno para observar uma levada e uma eira.

**Competências a desenvolver / objetivos da atividade:** Desenvolver a capacidade de observação e o gosto pela descoberta. Conhecer o território de Querença e a exploração dos recursos naturais; descobrir o património etnográfico local.

**Conteúdos programáticos:** Estudo do Meio; Geografia; Ciências Naturais

**Público-alvo:** A partir do 3º ano do 1º Ciclo

**Duração aprox.:** 2h30

**Dias e horário:** De 2ª a 6ª feira, às 10h00 ou às 13h30

**Marcações:** [servicos.educativos@cm-loule.pt](mailto:servicos.educativos@cm-loule.pt) - 289 400 611

# BENÉMOLA - ANILHAGEM CIENTÍFICA DE AVES



**Local:** Paisagem Protegida da Fonte Benémola

**Descrição:** Partir à descoberta do mundo das aves na Paisagem Protegida Local da Fonte Benémola é o principal objetivo desta saída de campo. Os alunos irão participar numa sessão de anilhagem científica de aves, de forma a perceberem a sua importância, como deve ser feita e qual o seu papel para um maior conhecimento dos hábitos das aves e, conseqüentemente, a importância para a compreensão de todo o ecossistema, despertando-os também para a descoberta da biodiversidade (fauna e flora).

**Competências a desenvolver / objetivos da atividade:** Dar a conhecer a Paisagem Protegida Local da Fonte Benémola assim como a avifauna presente no local, envolvendo os participantes na preservação da natureza.

**Área disciplinar / Conteúdos programáticos:** Estudo do Meio; Ciências Naturais; Biologia e Geologia

**Público-alvo:** A partir do 3º ano do 1º Ciclo até ao Ensino Secundário

**Duração aprox.:** 2h30

**Dias e horário:** De 2ª a 6ª feira, às 9h30  
[atividade condicionada pelas condições meteorológicas]

**Marcações:** ambiente@cm-loule.pt - 289 400 890



# DETETIVES DO PATRIMÓNIO SÓ POR MEIA HORA

**Local:** Sé Catedral de Silves

**Descrição:** No nosso agitado dia a dia nem sempre conseguimos contemplar em detalhe os materiais de que são feitos os nossos monumentos. Propomos uma visita à igreja maior da cidade de Silves, desafiando os participantes a identificar, não só os diferentes tipos de rocha nela empregues, como algumas particularidades dessas rochas e também descobrir e reproduzir em desenho criativo as diferentes siglas deixadas pelos canteiros que, no final da Idade Média, talharam aquelas pedras.

**Competências a desenvolver / objetivos da atividade:** Conhecer o tipo de rochas empregues na construção da Sé e as diversas siglas de canteiro nas mesmas inscritas; sensibilizar para os vários fenómenos de degradação a que um monumento fica sujeito.

**Conteúdos programáticos:** História; Ciências Naturais; Educação Visual

**Público-alvo:** 3º Ciclo do Ensino Básico

**Duração aprox.:** 2h00

**Dias e horário:** De 2ª a 6ªfeira

**Marcações:** arqueologia@cm-silves.pt - 282440854



# EXPLORAR OS SENTIDOS NO CADOIÇO

**Local:** Rua do Cadoiço (junto à Ribeira do Cadoiço)

**Descrição:** Chhhh.....Escuta, Cheira, Olha e Sente. Nesta atividade abrandamos um bocadinho e vamos deixar que os nossos corpos sintam toda a natureza no Cadoiço. Com todos os nossos sentidos. Num mundo que cada vez se move mais rápido e em que cada vez estamos mais desligados das nossas capacidades sensoriais, lançamos aqui o desafio de testares os teus sentidos e sentires da natureza de uma outra forma.

**Competências a desenvolver / objetivos da atividade:** Desenvolver a capacidade de observação e o gosto pela descoberta; conhecer a biodiversidade da Ribeira do Cadoiço.

**Conteúdos programáticos:** Estudo do Meio

**Público-alvo:** Pré-Escolar e 1º Ciclo do Ensino Básico

**Duração aprox.:** 3h00

**Dias e horário:** De 2ª a 6ª feira, às 9h30  
(atividade condicionada pelas condições meteorológicas)

**Marcações:** ambiente@cm-loule.pt - 289 400 890

# GEOPARQUE ALGARVENSIS LABORATÓRIO VIVO: percursos de interpretação

**Local:** Território do Concelho de Silves dentro dos limites do Aspirante a Geoparque Algarvensis

**Descrição:** Os visitantes são convidados a descobrir o património geológico, biológico e cultural do Território a Aspirante Geoparque, sempre que possível na escola, dando a conhecer algumas das suas particularidades e sensibilizando para a sua conservação.

**Competências a desenvolver / objetivos da atividade:** Promover o contacto com a paisagem, sensibilizando para a importância da proteção dos recursos naturais. Divulgar e valorizar o património geológico e biológico do território. Incentivar ao pedestrianismo e às boas práticas do mesmo na Natureza. Promover a reflexão para a adoção de boas práticas ambientais. Estimular a comunidade escolar a participar como agente de divulgação do património local envolvente.

**Conteúdos programáticos:** Estudo do Meio; Expressão Artística; Ciências Naturais; Biologia e Geologia; Educação Visual e Tecnológica; Educação Física; História e Geografia

**Público-alvo:** Do 1º Ciclo ao Ensino Secundário

**Duração aprox.:** 2h30

**Dias e horário:** De 2ª a 6ª feira

**Marcações:** expediente@cm-silves.pt - 282440800

# MAMÍFEROS DE PORTUGAL



**Local:** Rua do Cadoiço (junto à Ribeira do Cadoiço)

**Descrição:** Os mamíferos são definidos por características marcantes. São animais vertebrados, endotérmicos e os mais avançados do ponto de vista evolutivo. Através de uma saída de campo vamos dar a conhecer algumas das espécies de mamíferos terrestres (não voadores) e as técnicas de amostragem utilizadas pelas biólogas e, em particular, a procura e identificação de indícios de presença de animais (pegadas, dejetos, tocas, etc.).

**Competências a desenvolver / objetivos da atividade:** Capacidade de observação e gosto pela descoberta.

**Conteúdos programáticos:** Ciências Naturais

**Público-alvo:** 2º e 3º Ciclo do Ensino Básico

**Duração aprox.:** 3h00

**Dias e horário:** De 2ª a 6ª feira, às 9h30  
(atividade condicionada pelas condições meteorológicas)

**Marcações:** ambiente@cm-loule.pt – 289 400 890

# OS BICHAROCOS DA RIBEIRA!

**Local:** Ribeira a definir consoante as condições hidrológicas (Rib.ª da Tôr, Rib.ª da Menalva ou Rib.ª do Cadoiço)

**Descrição:** Numa divertida saída de campo, os alunos poderão compreender a relação dos seres vivos com a água e a forma como a qualidade ecológica dos nossos cursos de água podem influenciar a presença ou ausência de diferentes espécies de animais. Este é um importante passo para perceber a interminável rede de dependência entre os seres vivos e o meio onde estes habitam.

**Competências a desenvolver / objetivos da atividade:** Descobrir um curso de água da sua região e a metodologia utilizada para a exploração e observação das formas de vida que nele existem – macroinvertebrados bentónicos.

**Conteúdos programáticos:** Estudo do Meio; Ciências Naturais; Física e Química; Biologia e Geologia

**Público-alvo:** A partir do 3º ano do 1º Ciclo do Ensino Básico até ao Ensino Secundário

**Duração aprox.:** 2h00

**Dias e horário:** De 2ª a 6ª feira, às 9h30  
[atividade condicionada pelas condições meteorológicas]

**Marcações:** ambiente@cm-loule.pt - 289 400 890

# PENA – UMA EXPERIÊNCIA INTERGERACIONAL

**Local:** Aldeia da Pena

**Descrição:** O mundo está em constante mudança e as novas gerações de jovens estão cada vez mais afastados das suas raízes culturais e naturais. Nesta atividade, na aldeia da Pena, inserida numa paisagem protegida local e de uma riqueza singular, tentaremos reconectar com os bons hábitos e práticas que se foram perdendo ao longo do tempo. O Centro Ambiental da Pena oferece aos participantes uma experiência intergeracional recheada de tradição e cultura, onde os mais novos poderão aprender com quem já não frequenta a escola, mas sabe muito da “escola da vida”.

**Competências a desenvolver / objetivos da atividade:** Dar a conhecer esta pequena aldeia em plena beira-serra, os seus tradicionais costumes, bem como a fauna e flora única que caracteriza este local.

**Conteúdos programáticos:** Estudo do Meio; Ciências Naturais

**Público-alvo:** Do Pré-Escolar ao 2º Ciclo do Ensino Básico

**Duração aprox.:** 3h00

**Dias e horário:** De 2ª a 6ª feira, às 9h30  
(atividade condicionada pelas condições meteorológicas)

**Marcações:** ambiente@cm-loule.pt - 289 400 890

# PLANALTO DO ESCARPÃO UMA HISTÓRIA TROPICAL COM MILHÕES DE ANOS

**Local:** Planalto do Escarpão

**Descrição:** O Planalto do Escarpão – um dos dez principais geossítios do aspirante Algarvensis a Geoparque Mundial da UNESCO – é o único local no sotavento do Algarve, onde é possível observar a sequência completa dos sedimentos acumulados durante o Jurássico Superior (161,2 a 145,5 milhões de anos) no Oceano Tethys, que deu origem ao Oceano Atlântico Central. Os alunos poderão ver *in situ* os vestígios de estruturas geológicas e fósseis, que nos permitem contar um pequeno capítulo da história geológica da terra e compreender o presente geológico do Planalto do Escarpão.

**Competências a desenvolver / objetivos da atividade:** Adquirir conhecimentos sobre a evolução geológica da Bacia do Algarve durante o Jurássico Superior.

**Conteúdos programáticos:** Estudo do Meio; Biologia e Geologia

**Público-alvo:** Do 3º Ciclo do Ensino Básico até ao Ensino Secundário

**Duração aprox.:** 1h30

**Dias e horário:** De 2ª a 6ª feira

**Marcações:** luis.pereira@cm-albufeira.pt - 289 599 540

# ROCHAS DA NOSSA CIDADE

**Local:** Cidade de Loulé

**Descrição:** Um passeio pela cidade de Loulé vai ajudar-nos a descobrir os vários tipos de rochas usados na construção de diferentes edifícios ou pavimentos. Vamos conhecer melhor estas rochas, como se formaram e de onde vieram.

**Competências a desenvolver / objetivos da atividade:** Capacidade de observação e gosto pela descoberta.

**Conteúdos programáticos:** Estudo do Meio; Ciências Naturais; Biologia e Geologia

**Público-alvo:** A partir do 3º ano do 1º Ciclo do Ensino Básico

**Duração aprox.:** 1h30

**Dias e horário:** De 2ª a 6ª feira, às 10h00 ou às 13h30

**Marcações:** [servicos.educativos@cm-loule.pt](mailto:servicos.educativos@cm-loule.pt) - 289 400 611

# SÍTIO DA RIBEIRA DE QUARTEIRA

## PERCURSO CULTURAL E AMBIENTAL

**Local:** Sítio da Ribeira de Quarteira, Azenha e Castelo de Paderne

**Descrição:** Percurso pedestre interpretativo na zona da Ribeira de Quarteira para observação de fauna, flora e geologia local, bem como dos elementos patrimoniais aí existentes, nomeadamente a azenha, o açude, a ponte medieval e o castelo.

**Competências a desenvolver / objetivos da atividade:** Conhecer e observar espécies de fauna e flora incluídas na Rede Natura 2000, a geologia local, e o património histórico-cultural desta área.

**Conteúdos programáticos:** Estudo do Meio; Ciências Naturais; História; Biologia e Geologia

**Público-alvo:** 1º e 2º Ciclo do Ensino Básico

**Duração aprox.:** 3h00

**Dias e horário:** Durante o mês de Março, de 2ª a 6ª feira, às 10h00

**Marcações:** educacao.ambiental@cm-albufeira.pt – 289 599 632





# TÔR - UM SPOT DE BIODIVERSIDADE

**Local:** Estação da Biodiversidade de Tôr (EBIO Tôr)

**Descrição:** A Estação da Biodiversidade de Tôr está localizada em pleno Sítio Natura 2000 do Barrocal Algarvio. Este é um local de excelência para observar borboletas e outros insetos, assim como as várias espécies de flora característica do Algarve. Através de um percurso circular, os participantes poderão explorar e descobrir mais sobre os diferentes *habitats* que aqui podemos encontrar.

**Competências a desenvolver / objetivos da atividade:** Dar a conhecer o que é uma estação de biodiversidade e o porquê da sua importância, assim como descobrir a fauna e flora que aqui é possível encontrar e que é característica do barrocal algarvio.

**Conteúdos programáticos:** Estudo do Meio; Ciências Naturais

**Público-alvo:** A partir do 3º ano do 1º Ciclo ao 3º Ciclo do Ensino Básico

**Duração aprox.:** 2h30

**Dias e horário:** De 2ª a 6ª feira, às 10h00

**Marcações:** ambiente@cm-loule.pt - 289 400 890



## DEM DESCOBRIR... A ALDEIA DE ALTE

**Local:** Polo Museológico Cândido Guerreiro e Condes de Alte

**Descrição:** O Polo Museológico Cândido Guerreiro e Condes de Alte é o ponto de partida para um percurso pelas ruas de Alte. Esta viagem levará os alunos a explorar a aldeia e o seu património cultural. Uma ficha pedagógica vai guiá-los neste percurso e motivá-los a olhar mais atentamente alguns detalhes.

**Competências a desenvolver / objetivos da atividade:** Desenvolver a capacidade de observação e o gosto pela descoberta; descobrir o património local.

**Conteúdos programáticos:** Estudo do Meio

**Público-alvo:** 3º e 4º ano do 1º Ciclo do Ensino Básico

**Duração aprox.:** 2h00

**Dias e horário:** De 2ª a 6ª feira, às 10h00 ou às 13h30

**Marcações:** [servicos.educativos@cm-loule.pt](mailto:servicos.educativos@cm-loule.pt) - 289 400 611

# ESCOLAS COMO AGENTES DE SUSTENTABILIDADE

**Local:** Escola

**Descrição:** Nesta atividade são criados grupos de debate organizado, refletindo em temas de grande sensibilidade atual como são as alterações climáticas e a gestão de resíduos, analisando as soluções já propostas e identificando novas sugestões. Num contexto mais prático e numa sugestão que se prolonga no tempo, é efetuado um “Diagnóstico de Sustentabilidade” em contexto escolar.

**Competências a desenvolver / objetivos da atividade:** Introduzir e desenvolver os conceitos de Objetivo de Desenvolvimento Sustentável, Sustentabilidade, Gestão de Resíduos, Alterações Climáticas e Biodiversidade. Contribuir para a reflexão e desenvolvimento de raciocínio crítico, incentivando a uma cidadania ativa. Promover a reflexão para a adoção de boas práticas ambientais.

**Conteúdos programáticos:** Ciências Naturais; Biologia e Geologia; Cidadania e Desenvolvimento; História e Geografia

**Público-alvo:** 3º Ciclo do Ensino Básico e Ensino Secundário

**Duração aprox.:** 1h30

**Dias e horário:** De 2ª a 6ª feira

**Marcações:** expediente@cm-silves.pt - 282440800

ATIVIDADES  
NO INTERIOR  
COM COMPONENTE  
TEÓRICA E PRÁTICA

# EU SOU O METOPOSAURUS. E TU, COMO TE CHAMAS?

**Local:** Museu Municipal de Arqueologia de Silves

**Descrição:** Os participantes irão conhecer animais, já extintos, que habitaram o Algarve há mais de 200 milhões de anos: o *Metoposaurus algarvesis*, um anfíbio; o fitossauro, um réptil semiaquático semelhante a um crocodilo; e o placodonte, réptil aquático parecido a uma tartaruga. Os fósseis destes animais foram encontrados no “Grés de Silves” e ajudam-nos a conhecer o ambiente que existia na altura em que habitaram a Terra. Cada equipa será convidada a reproduzir, com recurso a vários suportes materiais, um *Metoposaurus*.

**Competências a desenvolver / objetivos da atividade:** Pretende-se que os participantes possam conhecer alguns dos animais que habitaram o nosso território há mais de 200 milhões de anos, bem como desenvolver a imaginação, criatividade e técnicas de construção manual com vários tipos de suportes materiais.

**Conteúdos programáticos:** Estudo do Meio; Expressão Artística; Ciências Naturais; Educação Tecnológica

**Público-alvo:** 1º Ciclo e 2º Ciclo do Ensino Básico

**Duração aprox.:** 2h00

**Dias e horário:** De 2ª a 6ª feira

**Marcações:** arqueologia@cm-silves.pt – 282440854

ATIVIDADES  
NO INTERIOR  
COM COMPONENTE  
TEÓRICA E PRÁTICA



# LABORATÓRIO DE PALEONTOLOGIA



**Local:** Escola

**Descrição:** Esta atividade consiste numa apresentação sobre o trabalho de um paleontólogo e o que é um fóssil. Em seguida os participantes terão oportunidade de experimentar retirar um osso de um bloco de areia e gesso, simulando o trabalho de preparação de um fóssil em laboratório.

**Competências a desenvolver / objetivos da atividade:** Compreender e experienciar o trabalho de laboratório de um paleontólogo.

**Conteúdos programáticos:** Estudo do Meio; Ciências Naturais

**Público-alvo:** Pré-Escolar e 7º ano do 3º Ciclo do Ensino Básico

**Duração aprox.:** 50 min

**Dias e horário:** De 2ª a 6ª feira, às 10h00 ou às 13h30

**Marcações:** [servicos.educativos@cm-loule.pt](mailto:servicos.educativos@cm-loule.pt) - 289 400 611

ATIVIDADES  
NO INTERIOR  
COM COMPONENTE  
TEÓRICA E PRÁTICA

# LENDO AS ROCHAS DO NOSSO TERRITÓRIO

**Local:** Escola

**Descrição:** Esta atividade consiste numa apresentação de amostras de rochas do território, numa “maleta pedagógica”, para os alunos verem e tocarem, acompanhadas de uma explicação sobre o período e tipo de ambiente em que se formaram. Esta explicação é feita associando a rocha a imagens do ambiente e da paleogeografia, construindo aos poucos uma sequência de imagens e rochas que contam a história geológica do território.

**Competências a desenvolver / objetivos da atividade:** Conhecer as diferentes rochas do território e o que estas nos dizem sobre a sua história geológica.

**Conteúdos programáticos:** Estudo do Meio; Ciências Naturais

**Público-alvo:** A partir do 3º ano do 1º Ciclo do Ensino Básico

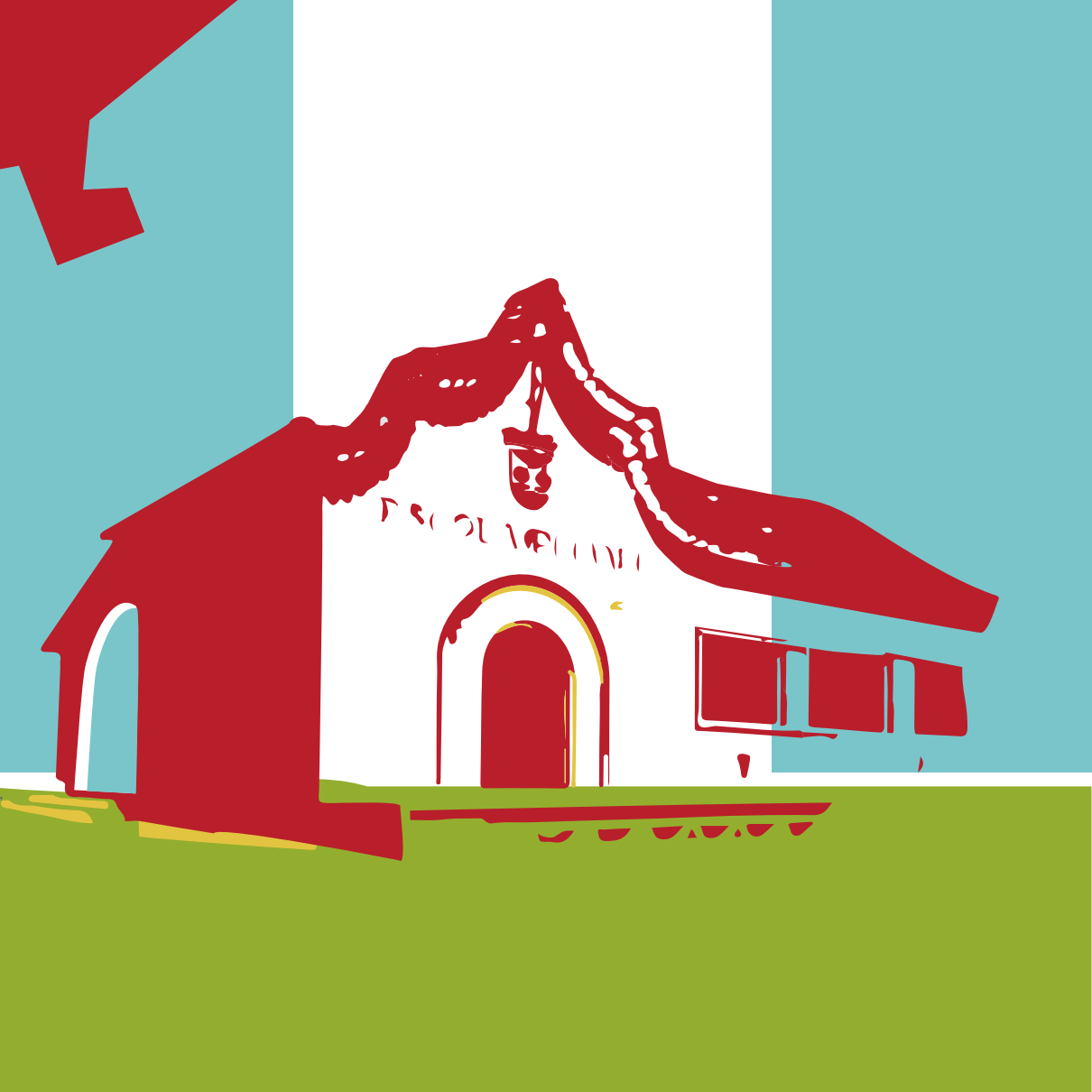
**Duração aprox.:** 50 min

**Dias e horário:** De 2ª a 6ª feira, às 10h00 ou às 13h30

**Marcações:** [servicos.educativos@cm-loule.pt](mailto:servicos.educativos@cm-loule.pt) - 289 400 611

ATIVIDADES  
NO INTERIOR  
COM COMPONENTE  
TEÓRICA E PRÁTICA





## O GEOPARQUE NA ESCOLA

**Local:** Escola

**Descrição:** Uma equipa multidisciplinar em colaboração com os docentes, proporcionam sessões / atividades em contexto escolar, estabelecendo paralelismos entre os programas educativos e os conceitos versados pelo aspirante a Geoparque Algarvensis, quando não for possível a deslocação a áreas exteriores.

**Competências a desenvolver / objetivos da atividade:** Divulgar e valorizar o património geológico, biológico e cultural do território, sensibilizando para a importância da proteção dos recursos naturais. Promover a reflexão para a adoção de boas práticas ambientais. Estimular a comunidade escolar a participar como agente de divulgação do património local envolvente.

**Conteúdos programáticos:** Estudo do Meio; Expressão Artística; Ciências Naturais; Biologia e Geologia; Educação Visual e Tecnológica; História e Geografia

**Público-alvo:** Do Pré-Escolar ao Ensino Secundário

**Duração aprox.:** 1h30

**Dias e horário:** De 2ª a 6ª feira

**Marcações:** expediente@cm-silves.pt - 282440800

ATIVIDADES  
NO INTERIOR  
COM COMPONENTE  
TEÓRICA E PRÁTICA

# PALEOGINCANA

**Local:** Museu Municipal de Arqueologia de Silves

**Descrição:** Na exposição permanente do museu estarão colocados fósseis de diferentes espécies no meio dos objetos arqueológicos de épocas muito próximas à nossa existência. O desafio será descobrir esses fósseis. Após a sua identificação e recolha os participantes irão reproduzir os diferentes fósseis e descobrir a sua idade e as condições ambientais que ditaram a sua extinção. No final irão compreender como os animais fossilizados nas rochas nos podem ajudar a conhecer o passado da Terra.

**Competências a desenvolver / objetivos da atividade:** Pretende-se que os participantes possuam um contacto real com os fósseis e que consigam efetuar interpretações do passado através dos animais preservados nas rochas.

**Conteúdos programáticos:** Estudo do Meio; Expressões Artísticas; Ciências Naturais

**Público-alvo:** 1º e 2º Ciclo do Ensino Básico

**Duração aprox.:** 2h00

**Dias e horário:** De 2ª a 6ª feira

**Marcações:** [arqueologia@cm-silves.pt](mailto:arqueologia@cm-silves.pt) – 282440854

ATIVIDADES  
NO INTERIOR  
COM COMPONENTE  
TEÓRICA E PRÁTICA





# PALEONTOLOGANDO

**Local:** Museu Municipal de Arqueologia de Silves

**Descrição:** O paleontólogo estuda a vida da terra através dos seres vivos fossilizados que a povoaram ao longo dos 3500 milhões de anos de vida na terra. O objeto de estudo do paleontólogo é muitas vezes confundido com o do arqueólogo. Ambos podem escavar mas o trabalho do paleontólogo é encontrar e identificar fósseis de organismos do passado. Propomos um jogo, organizado segundo uma linha do tempo, onde é possível explorar o tempo geológico e alguns eventos que ocorreram na terra e no nosso território.

**Competências a desenvolver / objetivos da atividade:** Proporcionar conhecimentos sobre o tempo geológico e em relação com a geologia das diferentes áreas do território de Silves, no que diz respeito à sua constituição e vida animal coeva, materializados num jogo didático organizado segundo uma linha temporal.

**Conteúdos programáticos:** Ciências Naturais

**Público-alvo:** 2º e 3º Ciclo do Ensino Básico

**Duração aprox.:** 2h00

**Dias e horário:** De 2ª a 6ª feira

**Marcações:** arqueologia@cm-silves.pt – 282440854

# QUE FÓSSEIS SÃO ESTES?

51



**Local:** Museu Municipal de Loulé

**Descrição:** Esta atividade consiste numa apresentação que explica o que é um fóssil e qual o trabalho de um paleontólogo. No final os participantes irão fazer um divertido jogo de associação de fósseis com imagens de animais que ainda vivem atualmente.

**Competências a desenvolver / objetivos da atividade:** Aprender o que é um paleontólogo, o que este faz e o que é um fóssil.

**Conteúdos programáticos:** Conhecimento do Mundo

**Público-alvo:** Pré-Escolar

**Duração aprox.:** 50 min

**Dias e horário:** De 2ª a 6ª feira, às 10h00 ou às 13h30

**Marcações:** [servicos.educativos@cm-loule.pt](mailto:servicos.educativos@cm-loule.pt) - 289 400 611

ATIVIDADES  
NO INTERIOR  
COM COMPONENTE  
TEÓRICA E PRÁTICA

# ROCHA... CONTA-NOS A TUA HISTÓRIA



**Local:** Museu Municipal de Arqueologia de Silves

**Descrição:** A Geologia e o Homem estão interligados em várias vertentes, assumindo um papel fulcral no nosso quotidiano. Num percurso orientado no museu, será possível perceber a utilidade das rochas, desde a Pré-história até aos dias de hoje, adquirindo um importante valor patrimonial e essencial à evolução tecnológica. Os participantes terão contacto com amostras de xisto, calcário e grés. Será disponibilizada uma placa de ardósia, onde será gravado um motivo decorativo, para os participantes experienciarem um dos exemplos da sua utilização.

**Competências a desenvolver / objetivos da atividade:** O principal objetivo é dar a conhecer aos participantes a importância das rochas e algumas das suas utilizações ao longo dos tempos da vida humana.

**Conteúdos programáticos:** Estudo do Meio; História; Ciências Naturais

**Público-alvo:** 1º e 2º Ciclo do Ensino Básico

**Duração aprox.:** 2h00

**Dias e horário:** De 2ª a 6ª feira

**Marcações:** arqueologia@cm-silves.pt – 282440854

ATIVIDADES  
NO INTERIOR  
COM COMPONENTE  
TEÓRICA E PRÁTICA

# ADOBES E TAIPA

## A GEOLOGIA DAS NOSSAS CASAS ANCESTRAIS

**Local:** Centro Educativo do Cerro d'Ouro

**Descrição:** Após uma pequena introdução teórica em que os alunos ficam a saber o que é o adobe e a taipa, a sua origem geológica, e onde podem encontrar construções com recurso a estes materiais, cada aluno vai construir um pequeno adobe com recurso a terra, palha e água. No espaço exterior do Centro Educativo os alunos participarão na construção de um taipal.

**Competências a desenvolver / objetivos da atividade:** Transmitir aos mais novos as técnicas de construção ancestrais. Desenvolver a criatividade.

**Conteúdos programáticos:** Estudo do Meio; Expressões Artísticas; Biologia e Geologia

**Público-alvo:** Do Pré-Escolar ao Ensino Secundário

**Duração aprox.:** 2h30

**Dias e horário:** Às 4ª feiras, das 10h00 às 12h00 ou das 14h30 às 16h30, durante o período letivo

**Marcações:** [centroeducativo.cerroouro@cm-albufeira.pt](mailto:centroeducativo.cerroouro@cm-albufeira.pt)  
289 368 241

ATIVIDADES  
EM SALA E  
NO EXTERIOR  
COM COMPONENTE  
TEÓRICA E PRÁTICA

# PIGMENTOS DA TERRA

## PINTANDO COM PEDRAS

**Local:** Centro Educativo do Cerro d'Ouro

**Descrição:** Após conhecerem alguns dos pigmentos naturais, as suas características, utilizações e os locais, no nosso país, onde é possível encontrá-los, os alunos irão experimentar a fazer uma caiação.

**Competências a desenvolver / objetivos da atividade:** Promover o contacto com a natureza. Desenvolver a criatividade e o interesse por novas descobertas.

**Conteúdos programáticos:** Estudo do Meio; Ciências Naturais

**Público-alvo:** Do Pré-Escolar ao Ensino Secundário

**Duração aprox.:** 2h30

**Dias e horário:** Às 4ª feiras, das 10h00 às 12h00 ou das 14h30 às 16h30, durante o período letivo

**Marcações:** [centroeducativo.cerroouro@cm-albufeira.pt](mailto:centroeducativo.cerroouro@cm-albufeira.pt)  
289 368 241

ATIVIDADES  
EM SALA E  
NO EXTERIOR  
COM COMPONENTE  
TEÓRICA E PRÁTICA

## PROJETO “MUNDO EM PONTO PEQUENO”

**Local:** Centro Ambiental da Pena, Centro Ambiental de Loulé ou Escola e ribeira a definir

**Descrição:** O mundo pode parecer demasiado grande e confuso quando temos o tamanho de uma formiga. Da perspetiva destes pequenos seres tudo se torna um desafio, incluindo sobreviver a todas as mudanças do nosso planeta. Neste pequeno mundo, cheio de cores e formas variadas, as regras são muito diferentes do nosso “mundo de gigantes”. Este projeto tem como objetivo dar a conhecer (e observar bem de perto) os insetos, aracnídeos e outros pequenos animais que vivem junto de nós e que, apesar de passarem muitas vezes despercebidos, são os verdadeiros heróis da natureza!

**Competências a desenvolver / objetivos da atividade:** Capacidade de observação e gosto pela descoberta.

**Conteúdos programáticos:** Estudo do Meio; Ciências Naturais

**Público-alvo:** Duas turmas a partir do 4º ano do 1º Ciclo até ao 3º Ciclo do Ensino Básico

**Duração aprox.:** 3 Sessões (janeiro, março e maio)

**Dias e horário:** A articular mediante disponibilidade da escola e dos monitores

**Marcações:** ambiente@cm-loule.pt - 289 400 890

TODAS AS ATIVIDADES SÃO GRATUITAS E SUJEITAS A MARCAÇÃO PRÉVIA

ATIVIDADES EDUCATIVAS  
2022-2023



**ALGARVENSIS**

(aspirante a) GEOPARQUE

LOULÉ  
SILVES  
ALBUFEIRA



**ALGARVENSIS**

(aspirante a) GEOPARQUE

LOULÉ  
SILVES  
ALBUFEIRA



loulé  
concelho

Silves  
câmara municipal



Albufeira  
MUNICÍPIO

UAig  
UNIVERSIDADE DO ALGARVE

ASSOCIAÇÃO  
INTERNACIONAL DE  
Cidades  
Educadoras