The cover features a vibrant, stylized background. A large, dark red shape on the left resembles a dinosaur's head and neck, with a white eye and a row of sharp teeth at the bottom. In the center, a green and yellow world map is visible, with several ammonite fossils scattered around it. On the right side, there is a stack of four dark red, angular rocks. The overall color palette is dominated by red, green, and yellow.

ATIVIDADES
EDUCATIVAS
2022-2023

ALGARVENSIS

(aspirante a) **GEOPARQUE**

**LOULÉ
SILVES
ALBUFEIRA**

ALGARVENSIS

(aspirante a) **GEOPARQUE**

LOULÉ
SILVES
ALBUFEIRA



O QUE É UM GEOPARQUE?

Um Geoparque é uma área territorial com limites claramente definidos, que inclui um notável património geológico, associado a uma estratégia de desenvolvimento sustentável. Os municípios de Loulé, Silves e Albufeira encontram-se no momento a trabalhar na candidatura do Geoparque Algarvensis a Geoparque Mundial da UNESCO.

“Através de uma maior consciencialização da importância do património geológico da região na história e na sociedade, **um Geoparque Mundial da UNESCO concede aos seus habitantes um sentimento de orgulho na sua região e fortalece a sua identificação com o território.** A criação de iniciativas inovadoras locais, de novos postos de trabalho e de cursos de formação de alta qualidade é estimulada, enquanto novas fontes de receita são geradas através do geoturismo e os recursos geológicos são protegidos.” – *Comissão Nacional da UNESCO*



(ASPIRANTE A) GEOPARQUE ALGARVENSIS LOULÉ – SILVES – ALBUFEIRA

O aspirante Geoparque Algarvensis Loulé-Silves-Albufeira conta, através das rochas que se encontram no seu território, uma história que começa há quase 360 milhões de anos atrás, quando o que viria a ser o Algarve se encontrava no fundo de um mar profundo, entre dois supercontinentes: Gondwana, a sul, e Euramérica, a norte. Foi neste ambiente que se formaram as rochas sedimentares que deram origem aos xistos e grauwagues característicos da serra algarvia.

Milhões de anos depois, a colisão destes dois supercontinentes fecha o mar entre eles, formando um novo supercontinente: Pangeia. Nos milhões de anos que se seguiram, o que viria a ser o Algarve encontrava-se nas proximidades da margem oriental da Pangeia, habitado por anfíbios e répteis como o *Metoposaurus algarvensis*, os fitossauros e os placodontes. Foi neste ambiente que se formaram as rochas avermelhadas do Grés de Silves.

Com o contínuo movimento das placas tectónicas, a Pangeia começou a separar-se, dando origem a um mar pouco profundo: o Oceano Atlântico primordial. Este ambiente marinho deu origem aos calcários característicos do barrocal algarvio.

ÍNDICE

ATIVIDADES EM FORMATO VIRTUAL

09 | Ossos do Ofício

SAÍDAS DE CAMPO

- 11 | Água, Cultura e Património
- 13 | Benémola – anilhagem científica de aves
- 15 | Detetives do património só por meia hora
- 17 | Explorar os sentidos no Cadoiço
- 19 | Geoparque Algarvensis Laboratório Vivo: percursos de interpretação
- 21 | Mamíferos de Portugal
- 23 | Os bicharocos da ribeira!
- 25 | Pena – uma experiência intergeracional
- 27 | Planalto do Escarpão – uma história *tropical* com milhões de anos
- 29 | Rochas da nossa cidade
- 31 | Sítio da Ribeira de Quarteira – percurso cultural e ambiental
- 33 | Tôr – um *spot* de biodiversidade
- 35 | Vem descobrir... a aldeia de Alte

ATIVIDADES NO INTERIOR COM COMPONENTE TEÓRICA E PRÁTICA

- 37 | Escolas como agentes de sustentabilidade
- 39 | Eu sou o Metoposaurus. E tu, como te chamas?
- 41 | Laboratório de paleontologia
- 43 | Lendo as rochas do nosso território
- 45 | O Geoparque na escola
- 47 | PaleoGincana
- 49 | Paleontologando
- 51 | Que fósseis são estes?
- 53 | Rocha... conta-nos a tua história

ATIVIDADES EM SALA E NO EXTERIOR COM COMPONENTE TEÓRICA E PRÁTICA

- 55 | Adobes e Taipa – a geologia das nossas casas ancestrais
- 57 | Pigmentos da Terra – pintando com pedras

PROJETO DE CONTINUIDADE

- 59 | Mundo em Ponto Pequeno

Todas as atividades são gratuitas e sujeitas a marcação prévia de pelo menos 10 dias úteis de antecedência

OSSOS DO OFÍCIO

Local: Escola (formato virtual)

Descrição: Esta atividade consiste numa apresentação sobre o trabalho de um paleontólogo e o conceito de fóssil por videoconferência. Será feita uma apresentação dos vários fósseis estudados no Museu Municipal de Loulé e das diferentes ferramentas usadas em preparação laboratorial de fósseis. No final os alunos poderão colocar as suas questões.

Competências a desenvolver / objetivos da atividade: Dar a conhecer a coleção de paleontologia do Museu Municipal de Loulé; aprender sobre todo o processo desde a formação de um fóssil até este estar pronto a ser exposto num museu.

Conteúdos programáticos: Ciências Naturais

Público-alvo: 7º ano do 3º Ciclo

Duração aprox.: 50 min

Dias e horário: De 2ª a 6ª feira
(horário a articular com a escola)

Marcações: servicos.educativos@cm-loule.pt - 289 400 611



ÁGUA, CULTURA E PATRIMÓNIO

Local: Polo Museológico da Água e Hortas de Querença

Descrição: No Polo Museológico da Água começa uma visita em que os alunos vão conhecer melhor o papel da água na agricultura, como é captada e depois distribuída. Após a visita vamos fazer um percurso no terreno para observar uma levada e uma eira.

Competências a desenvolver / objetivos da atividade: Desenvolver a capacidade de observação e o gosto pela descoberta. Conhecer o território de Querença e a exploração dos recursos naturais; descobrir o património etnográfico local.

Conteúdos programáticos: Estudo do Meio; Geografia; Ciências Naturais

Público-alvo: A partir do 3º ano do 1º Ciclo

Duração aprox.: 2h30

Dias e horário: De 2ª a 6ª feira, às 10h00 ou às 13h30

Marcações: servicos.educativos@cm-loule.pt - 289 400 611

BENÉMOLA - ANILHAGEM CIENTÍFICA DE AVES



Local: Paisagem Protegida da Fonte Benémola

Descrição: Partir à descoberta do mundo das aves na Paisagem Protegida Local da Fonte Benémola é o principal objetivo desta saída de campo. Os alunos irão participar numa sessão de anilhagem científica de aves, de forma a perceberem a sua importância, como deve ser feita e qual o seu papel para um maior conhecimento dos hábitos das aves e, conseqüentemente, a importância para a compreensão de todo o ecossistema, despertando-os também para a descoberta da biodiversidade (fauna e flora).

Competências a desenvolver / objetivos da atividade: Dar a conhecer a Paisagem Protegida Local da Fonte Benémola assim como a avifauna presente no local, envolvendo os participantes na preservação da natureza.

Área disciplinar / Conteúdos programáticos: Estudo do Meio; Ciências Naturais; Biologia e Geologia

Público-alvo: A partir do 3º ano do 1º Ciclo até ao Ensino Secundário

Duração aprox.: 2h30

Dias e horário: De 2ª a 6ª feira, às 9h30
[atividade condicionada pelas condições meteorológicas]

Marcações: ambiente@cm-loule.pt - 289 400 890



DETETIVES DO PATRIMÓNIO SÓ POR MEIA HORA

Local: Sé Catedral de Silves

Descrição: No nosso agitado dia a dia nem sempre conseguimos contemplar em detalhe os materiais de que são feitos os nossos monumentos. Propomos uma visita à igreja maior da cidade de Silves, desafiando os participantes a identificar, não só os diferentes tipos de rocha nela empregues, como algumas particularidades dessas rochas e também descobrir e reproduzir em desenho criativo as diferentes siglas deixadas pelos canteiros que, no final da Idade Média, talharam aquelas pedras.

Competências a desenvolver / objetivos da atividade: Conhecer o tipo de rochas empregues na construção da Sé e as diversas siglas de canteiro nas mesmas inscritas; sensibilizar para os vários fenómenos de degradação a que um monumento fica sujeito.

Conteúdos programáticos: História; Ciências Naturais; Educação Visual

Público-alvo: 3º Ciclo do Ensino Básico

Duração aprox.: 2h00

Dias e horário: De 2ª a 6ªfeira
(Sujeito a marcação prévia de 10 dias úteis)

Marcações: arqueologia@cm-silves.pt - 282440854

EXPLORAR OS SENTIDOS NO CADOIÇO

Local: Rua do Cadoiço (junto à Ribeira do Cadoiço)

Descrição: Chhhh.....Escuta, Cheira, Olha e Sente. Nesta atividade abrandamos um bocadinho e vamos deixar que os nossos corpos sintam toda a natureza no Cadoiço. Com todos os nossos sentidos. Num mundo que cada vez se move mais rápido e em que cada vez estamos mais desligados das nossas capacidades sensoriais, lançamos aqui o desafio de testares os teus sentidos e sentires da natureza de uma outra forma.

Competências a desenvolver / objetivos da atividade: Desenvolver a capacidade de observação e o gosto pela descoberta; conhecer a biodiversidade da Ribeira do Cadoiço.

Conteúdos programáticos: Estudo do Meio

Público-alvo: Pré-Escolar e 1º Ciclo do Ensino Básico

Duração aprox.: 3h00

Dias e horário: De 2ª a 6ª feira, às 9h30
(atividade condicionada pelas condições meteorológicas)

Marcações: ambiente@cm-loule.pt - 289 400 890

GEOPARQUE ALGARVENSIS LABORATÓRIO VIVO: percursos de interpretação

Local: Território do Concelho de Silves dentro dos limites do Aspirante a Geoparque Algarvensis

Descrição: Os visitantes são convidados a descobrir o património geológico, biológico e cultural do Território a Aspirante Geoparque, sempre que possível na escola, dando a conhecer algumas das suas particularidades e sensibilizando para a sua conservação.

Competências a desenvolver / objetivos da atividade: Promover o contacto com a paisagem, sensibilizando para a importância da proteção dos recursos naturais. Divulgar e valorizar o património geológico e biológico do território. Incentivar ao pedestrianismo e às boas práticas do mesmo na Natureza. Promover a reflexão para a adoção de boas práticas ambientais. Estimular a comunidade escolar a participar como agente de divulgação do património local envolvente.

Conteúdos programáticos: Estudo do Meio; Expressão Artística; Ciências Naturais; Biologia e Geologia; Educação Visual e Tecnológica; Educação Física; História e Geografia

Público-alvo: Do 1º Ciclo ao Ensino Secundário

Duração aprox.: 2h30

Dias e horário: De 2ª a 6ª feira

Marcações: expediente@cm-silves.pt - 282440800

MAMÍFEROS DE PORTUGAL



Local: Rua do Cadoiço (junto à Ribeira do Cadoiço)

Descrição: Os mamíferos são definidos por características marcantes. São animais vertebrados, endotérmicos e os mais avançados do ponto de vista evolutivo. Através de uma saída de campo vamos dar a conhecer algumas das espécies de mamíferos terrestres (não voadores) e as técnicas de amostragem utilizadas pelas biólogas e, em particular, a procura e identificação de indícios de presença de animais (pegadas, dejetos, tocas, etc.).

Competências a desenvolver / objetivos da atividade: Capacidade de observação e gosto pela descoberta.

Conteúdos programáticos: Ciências Naturais

Público-alvo: 2º e 3º Ciclo do Ensino Básico

Duração aprox.: 3h00

Dias e horário: De 2ª a 6ª feira, às 9h30
(atividade condicionada pelas condições meteorológicas)

Marcações: ambiente@cm-loule.pt – 289 400 890

OS BICHAROCOS DA RIBEIRA!

Local: Ribeira a definir consoante as condições hidrológicas (Rib.ª da Tôr, Rib.ª da Menalva ou Rib.ª do Cadoiço)

Descrição: Numa divertida saída de campo, os alunos poderão compreender a relação dos seres vivos com a água e a forma como a qualidade ecológica dos nossos cursos de água podem influenciar a presença ou ausência de diferentes espécies de animais. Este é um importante passo para perceber a interminável rede de dependência entre os seres vivos e o meio onde estes habitam.

Competências a desenvolver / objetivos da atividade: Descobrir um curso de água da sua região e a metodologia utilizada para a exploração e observação das formas de vida que nele existem – macroinvertebrados bentónicos.

Conteúdos programáticos: Estudo do Meio; Ciências Naturais; Física e Química; Biologia e Geologia

Público-alvo: A partir do 3º ano do 1º Ciclo do Ensino Básico até ao Ensino Secundário

Duração aprox.: De 2ª a 6ª feira, às 9h30
[atividade condicionada pelas condições meteorológicas]

Marcações: ambiente@cm-loule.pt - 289 400 890

PENA – UMA EXPERIÊNCIA INTERGERACIONAL

Local: Aldeia da Pena

Descrição: O mundo está em constante mudança e as novas gerações de jovens estão cada vez mais afastados das suas raízes culturais e naturais. Nesta atividade, na aldeia da Pena, inserida numa paisagem protegida local e de uma riqueza singular, tentaremos reconectar com os bons hábitos e práticas que se foram perdendo ao longo do tempo. O Centro Ambiental da Pena oferece aos participantes uma experiência intergeracional recheada de tradição e cultura, onde os mais novos poderão aprender com quem já não frequenta a escola, mas sabe muito da “escola da vida”.

Competências a desenvolver / objetivos da atividade: Dar a conhecer esta pequena aldeia em plena beira-serra, os seus tradicionais costumes, bem como a fauna e flora única que caracteriza este local.

Conteúdos programáticos: Estudo do Meio; Ciências Naturais

Público-alvo: Pré-Escolar ao 2º Ciclo do Ensino Básico

Duração aprox.: 3h00

Dias e horário: De 2ª a 6ª feira, às 9h30
(atividade condicionada pelas condições meteorológicas)

Marcações: ambiente@cm-loule.pt - 289 400 890

PLANALTO DO ESCARPÃO UMA HISTÓRIA TROPICAL COM MILHÕES DE ANOS

Local: Planalto do Escarpão

Descrição: O Planalto do Escarpão – um dos dez principais geossítios do aspirante Algarvensis a Geoparque Mundial da UNESCO – é o único local no sotavento do Algarve, onde é possível observar a sequência completa dos sedimentos acumulados durante o Jurássico Superior (161,2 a 145,5 milhões de anos) no Oceano Tethys, que deu origem ao Oceano Atlântico Central. Os alunos poderão ver in situ os vestígios de estruturas geológicas e fósseis, que nos permitem contar um pequeno capítulo da história geológica da terra e compreender o presente geológico do Planalto do Escarpão.

Competências a desenvolver / objetivos da atividade: Adquirir conhecimentos sobre a evolução geológica da Bacia do Algarve durante o Jurássico Superior

Conteúdos programáticos: Estudo do Meio; Biologia e Geologia

Público-alvo: 3º Ciclo e Ensino Secundário

Duração aprox.: 1h30

Dias e horário: De 2ª a 6ª feira

Marcações: luis.pereira@cm-albufeira.pt - 289 599 540

ROCHAS DA NOSSA CIDADE

Local: Cidade de Loulé

Descrição: Um passeio pela cidade de Loulé vai ajudar-nos a descobrir os vários tipos de rochas usados na construção de diferentes edifícios ou pavimentos. Vamos conhecer melhor estas rochas, como se formaram e de onde vieram.

Competências a desenvolver / objetivos da atividade: Capacidade de observação e gosto pela descoberta.

Conteúdos programáticos: Estudo do Meio; Ciências Naturais; Biologia e Geologia

Público-alvo: A partir do 3º ano do 1º Ciclo do Ensino Básico

Duração aprox.: 1h30

Dias e horário: De 2ª a 6ª feira, às 10h00 ou às 13h30

Marcações: servicos.educativos@cm-loule.pt - 289 400 611

SÍTIO DA RIBEIRA DE QUARTEIRA

PERCURSO CULTURAL E AMBIENTAL

Local: Sítio da Ribeira de Quarteira, Azenha e Castelo de Paderne

Descrição: Percurso pedestre interpretativo na zona da Ribeira de Quarteira que para observação de fauna, flora e geologia local, bem como dos elementos patrimoniais aí existentes, nomeadamente a azenha, o açude, a ponte medieval e o castelo.

Competências a desenvolver / objetivos da atividade: Conhecer e observar espécies de fauna e flora incluídas na Rede Natura 2000, a geologia local, e o património histórico-cultural desta área.

Conteúdos programáticos: Estudo do Meio; Ciências Naturais; História; Biologia e Geologia

Público-alvo: 1º e 2º Ciclo do Ensino Básico

Duração aprox.: 3h00

Dias e horário: Durante o mês de Março, de 2ª a 6ª feira, às 10h00

Marcações: educacao.ambiental@cm-albufeira.pt – 289 599 632



TÔR - UM SPOT DE BIODIVERSIDADE

Local: Estação da Biodiversidade de Tôr (EBIO Tôr)

Descrição: A Estação da Biodiversidade de Tôr está localizada em pleno Sítio Natura 2000 do Barrocal Algarvio. Este é um local de excelência para observar borboletas e outros insetos, assim como as várias espécies de flora característica do Algarve. Através de um percurso circular, os participantes poderão explorar e descobrir mais sobre os diferentes *habitats* que aqui podemos encontrar.

Competências a desenvolver / objetivos da atividade: Dar a conhecer o que é uma estação de biodiversidade e o porquê da sua importância, assim como descobrir a fauna e flora que aqui é possível encontrar e que é característica do barrocal algarvio.

Conteúdos programáticos: Estudo do Meio; Ciências Naturais

Público-alvo: A partir do 3º ano do 1º Ciclo ao 3º Ciclo do Ensino Básico

Duração aprox.: 2h30

Dias e horário: De 2ª a 6ª feira, às 10h00

Marcações: ambiente@cm-loule.pt - 289 400 890



VEM DESCOBRIR... A ALDEIA DE ALTE

Local: Polo Museológico Cândido Guerreiro e Condes de Alte

Descrição: O Polo Museológico Cândido Guerreiro e Condes de Alte é o ponto de partida para um percurso pelas ruas de Alte. Esta viagem levará os alunos a explorar a aldeia e o seu património cultural. Uma ficha pedagógica vai guiá-los neste percurso e motivá-los a olhar mais atentamente alguns detalhes.

Competências a desenvolver / objetivos da atividade: Desenvolver a capacidade de observação e o gosto pela descoberta; descobrir o património local.

Conteúdos programáticos: Estudo do Meio

Público-alvo: 3º e 4º ano do 1º Ciclo

Duração aprox.: 2h00

Dias e horário: De 2ª a 6ª feira, às 10h00 ou às 13h30

Marcações: servicos.educativos@cm-loule.pt - 289 400 611

ESCOLAS COMO AGENTES DE SUSTENTABILIDADE

Local: Escola

Descrição: Nesta atividade são criados grupos de debate organizado, refletindo em temas de grande sensibilidade atual como são as alterações climáticas e a gestão de resíduos, analisando as soluções já propostas e identificando novas sugestões. Num contexto mais prático e numa sugestão que se prolonga no tempo, é efetuado um “Diagnóstico de Sustentabilidade” em contexto escolar.

Competências a desenvolver / objetivos da atividade: Introduzir e desenvolver os conceitos de Objetivo de Desenvolvimento Sustentável, Sustentabilidade, Gestão de Resíduos, Alterações Climáticas e Biodiversidade. Contribuir para a reflexão e desenvolvimento de raciocínio crítico, incentivando a uma cidadania ativa. Promover a reflexão para a adoção de boas práticas ambientais.

Conteúdos programáticos: Ciências Naturais; Biologia e Geologia; Cidadania e Desenvolvimento; História e Geografia

Público-alvo: 3º Ciclo e Ensino Secundário

Duração aprox.: 1h30

Dias e horário: De 2ª a 6ª feira

Marcações: expediente@cm-silves.pt - 282440800

ATIVIDADES
NO INTERIOR
COM COMPONENTE
TEÓRICA E PRÁTICA

EU SOU O METOPOSAURUS. E TU, COMO TE CHAMAS?

Local: Museu Municipal de Arqueologia de Silves

Descrição: Os participantes irão conhecer animais, já extintos, que habitaram o Algarve há mais de 200 milhões de anos: o *Metoposaurus algarvesis*, um anfíbio; o fitossauro, um réptil semiaquático semelhante a um crocodilo; e o placodonte, réptil aquático parecido a uma tartaruga. Os fósseis destes animais foram encontrados no “Grés de Silves” e ajudam-nos a conhecer o ambiente que existia na altura em que habitaram a Terra. Cada equipa será convidada a reproduzir, com recurso a vários suportes materiais, um *Metoposaurus*.

Competências a desenvolver / objetivos da atividade: Pretende-se que os participantes possam conhecer alguns dos animais que habitaram o nosso território há mais de 200 milhões de anos, bem como desenvolver a imaginação, criatividade e técnicas de construção manual com vários tipos de suportes materiais.

Conteúdos programáticos: Estudo do Meio; Expressão Artística; Ciências Naturais; Educação Tecnológica

Público-alvo: 1º Ciclo e 2º Ciclo do Ensino Básico

Duração aprox.: 2h00

Dias e horário: De 2ª a 6ª feira

Marcações: arqueologia@cm-silves.pt – 282440854

ATIVIDADES
NO INTERIOR
COM COMPONENTE
TEÓRICA E PRÁTICA



LABORATÓRIO DE PALEONTOLOGIA



Local: Escola

Descrição: Esta atividade consiste numa apresentação sobre o trabalho de um paleontólogo e o que é um fóssil. Em seguida os participantes terão oportunidade de experimentar retirar um osso de um bloco de areia e gesso, simulando o trabalho de preparação de um fóssil em laboratório.

Competências a desenvolver / objetivos da atividade: Compreender e experienciar o trabalho de laboratório de um paleontólogo.

Conteúdos programáticos: Estudo do Meio; Ciências Naturais

Público-alvo: Pré-Escolar e 7º ano do 3º Ciclo

Duração aprox.: 50 min

Dias e horário: De 2ª a 6ª feira, às 10h00 ou às 13h30

Marcações: servicos.educativos@cm-loule.pt - 289 400 611

ATIVIDADES
NO INTERIOR
COM COMPONENTE
TEÓRICA E PRÁTICA

LENDO AS ROCHAS DO NOSSO TERRITÓRIO

Local: Escola

Descrição: Esta atividade consiste numa apresentação de amostras de rochas do território, numa “maleta pedagógica”, para os alunos verem e tocarem, acompanhadas de uma explicação sobre o período e tipo de ambiente em que se formaram. Esta explicação é feita associando a rocha a imagens do ambiente e da paleogeografia, construindo aos poucos uma sequência de imagens e rochas que contam a história geológica do território.

Competências a desenvolver / objetivos da atividade: Conhecer as diferentes rochas do território e o que estas nos dizem sobre a sua história geológica.

Conteúdos programáticos: Estudo do Meio; Ciências Naturais

Público-alvo: A partir do 3º ano do 1º Ciclo do Ensino Básico

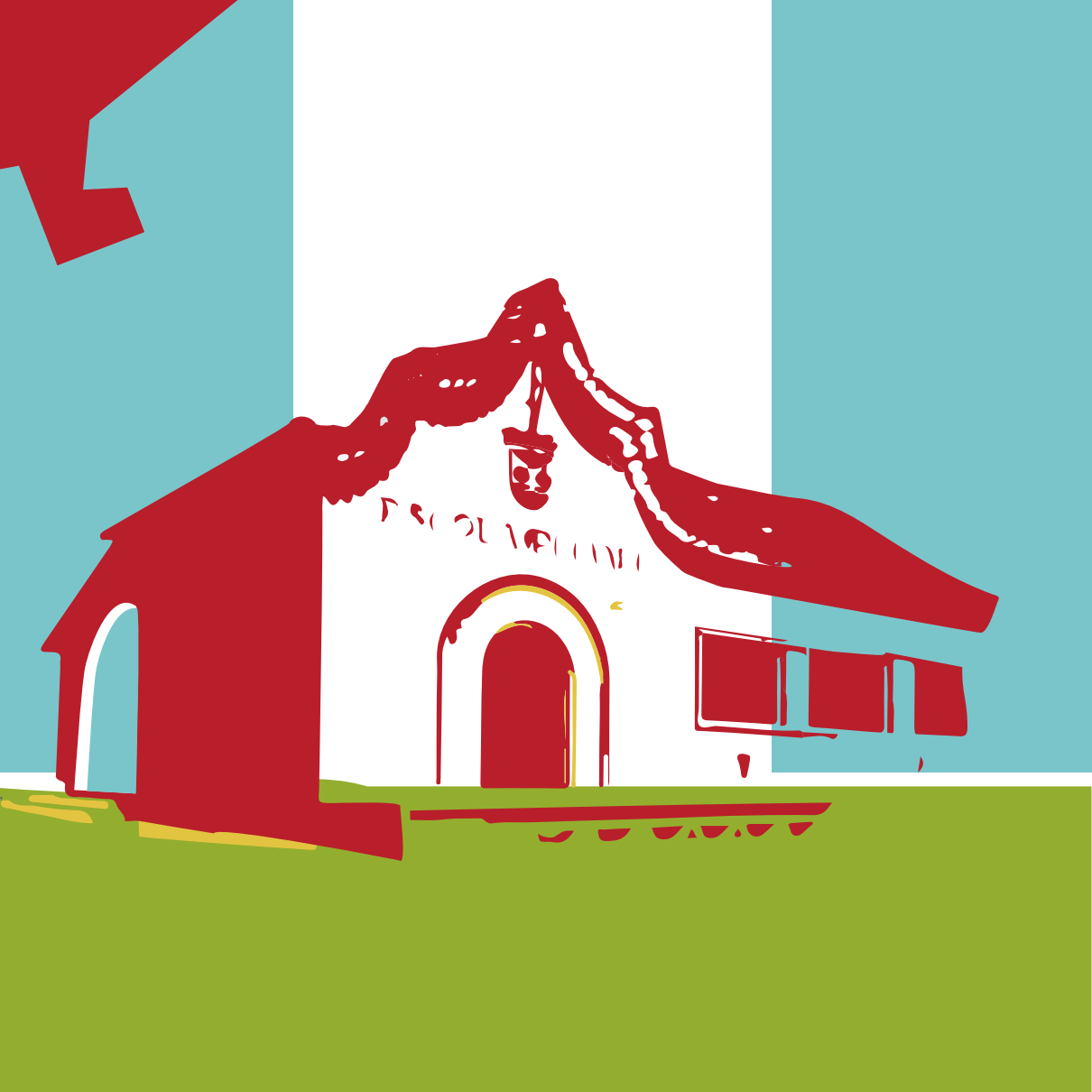
Duração aprox.: 50 min

Dias e horário: De 2ª a 6ª feira, às 10h00 ou às 13h30

Marcações: servicos.educativos@cm-loule.pt - 289 400 611

ATIVIDADES
NO INTERIOR
COM COMPONENTE
TEÓRICA E PRÁTICA





O GEOPARQUE NA ESCOLA

Local: Escola

Descrição: Uma equipa multidisciplinar em colaboração com os docentes, proporcionam sessões / atividades em contexto escolar, estabelecendo paralelismos entre os programas educativos e os conceitos versados pelo aspirante a Geoparque Algarvensis, quando não for possível a deslocação a áreas exteriores.

Competências a desenvolver / objetivos da atividade: Divulgar e valorizar o património geológico, biológico e cultural do território, sensibilizando para a importância da proteção dos recursos naturais. Promover a reflexão para a adoção de boas práticas ambientais. Estimular a comunidade escolar a participar como agente de divulgação do património local envolvente.

Conteúdos programáticos: Estudo do Meio; Expressão Artística; Ciências Naturais; Biologia e Geologia; Educação Visual e Tecnológica; História e Geografia

Público-alvo: Do Pré-Escolar ao Ensino Secundário

Duração aprox.: 1h30

Dias e horário: De 2ª a 6ª feira

Marcações: expediente@cm-silves.pt - 282440800

ATIVIDADES
NO INTERIOR
COM COMPONENTE
TEÓRICA E PRÁTICA

PALEOGINCANA

Local: Museu Municipal de Arqueologia de Silves

Descrição: Na exposição permanente do museu estarão colocados fósseis de diferentes espécies no meio dos objetos arqueológicos de épocas muito próximas à nossa existência. O desafio será descobrir esses fósseis. Após a sua identificação e recolha os participantes irão reproduzir os diferentes fósseis e descobrir a sua idade e as condições ambientais que ditaram a sua extinção. No final irão compreender como os animais fossilizados nas rochas nos podem ajudar a conhecer o passado da Terra.

Competências a desenvolver / objetivos da atividade: Pretende-se que os participantes possuam um contacto real com os fósseis e que consigam efetuar interpretações do passado através dos animais preservados nas rochas.

Conteúdos programáticos: Estudo do Meio; Expressões Artísticas; Ciências Naturais

Público-alvo: 1º Ciclo e 2º Ciclo do Ensino Básico

Duração aprox.: 2h00

Dias e horário: De 2ª a 6ª feira

Marcações: arqueologia@cm-silves.pt – 282440854

ATIVIDADES
NO INTERIOR
COM COMPONENTE
TEÓRICA E PRÁTICA



PALEONTOLOGANDO

Local: Museu Municipal de Arqueologia de Silves

Descrição: O paleontólogo estuda a vida da terra através dos seres vivos fossilizados que a povoaram ao longo dos 3500 milhões de anos de vida na terra. O objeto de estudo do paleontólogo é muitas vezes confundido com o do arqueólogo. Ambos podem escavar mas o trabalho do paleontólogo é encontrar e identificar fósseis de organismos do passado. Propomos um jogo, organizado segundo uma linha do tempo, onde é possível explorar o tempo geológico e alguns eventos que ocorreram na terra e no nosso território.

Competências a desenvolver / objetivos da atividade: Proporcionar conhecimentos sobre o tempo geológico e em relação com a geologia das diferentes áreas do território de Silves, no que diz respeito à sua constituição e vida animal coeva, materializados num jogo didático organizado segundo uma linha temporal.

Conteúdos programáticos: Ciências Naturais

Público-alvo: 2º Ciclo e 3º Ciclo do Ensino Básico

Duração aprox.: 2h00

Dias e horário: De 2ª a 6ª feira

Marcações: arqueologia@cm-silves.pt – 282440854

QUE FÓSSEIS SÃO ESTES?

51



Local: Museu Municipal de Loulé

Descrição: Esta atividade consiste numa apresentação que explica o que é um fóssil e qual o trabalho de um paleontólogo. No final os participantes irão fazer um divertido jogo de associação de fósseis com imagens de animais que ainda vivem atualmente.

Competências a desenvolver / objetivos da atividade: Aprender o que é um paleontólogo, o que este faz e o que é um fóssil.

Conteúdos programáticos: Conhecimento do Mundo

Público-alvo: Pré-Escolar

Duração aprox.: 50 min

Dias e horário: De 2ª a 6ª feira, às 10h00 ou às 13h30

Marcações: servicos.educativos@cm-loule.pt - 289 400 611

ATIVIDADES
NO INTERIOR
COM COMPONENTE
TEÓRICA E PRÁTICA

ROCHA... CONTA-NOS A TUA HISTÓRIA



Local: Museu Municipal de Arqueologia de Silves

Descrição: A Geologia e o Homem estão interligados em várias vertentes, assumindo um papel fulcral no nosso quotidiano. Num percurso orientado no museu, será possível perceber a utilidade das rochas, desde a Pré-história até aos dias de hoje, adquirindo um importante valor patrimonial e essencial à evolução tecnológica. Os participantes terão contacto com amostras de xisto, calcário e grés. Será disponibilizada uma placa de ardósia, onde será gravado um motivo decorativo, para os participantes experienciarem um dos exemplos da sua utilização.

Competências a desenvolver / objetivos da atividade: O principal objetivo é dar a conhecer aos participantes a importância das rochas e algumas das suas utilizações ao longo dos tempos da vida humana.

Conteúdos programáticos: Estudo do Meio; História; Ciências Naturais

Público-alvo: 1º Ciclo e 2º Ciclo do Ensino Básico

Duração aprox.: 2h00

Dias e horário: De 2ª a 6ª feira

Marcações: arqueologia@cm-silves.pt – 282440854

ATIVIDADES
NO INTERIOR
COM COMPONENTE
TEÓRICA E PRÁTICA

ADOBES E TAIPA

A GEOLOGIA DAS NOSSAS CASAS ANCESTRAIS

Local: Centro Educativo do Cerro d'Ouro

Descrição: Após uma pequena introdução teórica em que os alunos ficam a saber o que é o adobe e a taipa, a sua origem geológica, e onde podem encontrar construções com recurso a estes materiais, cada aluno vai construir um pequeno adobe com recurso a terra, palha e água. No espaço exterior do Centro Educativo os alunos participarão na construção de um taipal.

Competências a desenvolver / objetivos da atividade: Transmitir aos mais novos as técnicas de construção ancestrais. Desenvolver a criatividade.

Conteúdos programáticos: Estudo do Meio; Expressões Artísticas; Biologia e Geologia

Público-alvo: Do Pré-Escolar ao Ensino Secundário

Duração aprox.: 2h30

Dias e horário: Às 4ª feiras, das 10h00 às 12h00 ou das 14h30 às 16h30, durante o período letivo

Marcações: centroeducativo.cerroouro@cm-albufeira.pt
289 368 241

ATIVIDADES
EM SALA E
NO EXTERIOR
COM COMPONENTE
TEÓRICA E PRÁTICA

PIGMENTOS DA TERRA

PINTANDO COM PEDRAS

Local: Centro Educativo do Cerro d'Ouro

Descrição: Após conhecerem alguns dos pigmentos naturais, as suas características, utilizações e os locais, no nosso país, onde é possível encontrá-los, os alunos irão experimentar a fazer uma caiação.

Competências a desenvolver / objetivos da atividade: Promover o contacto com a natureza. Desenvolver a criatividade e o interesse por novas descobertas.

Conteúdos programáticos: Estudo do Meio; Ciências Naturais

Público-alvo: Do Pré-Escolar ao Ensino Secundário

Duração aprox.: 2h30

Dias e horário: Às 4ª feiras, das 10h00 às 12h00 ou das 14h30 às 16h30, durante o período letivo

Marcações: centroeducativo.cerroouro@cm-albufeira.pt
289 368 241

ATIVIDADES
EM SALA E
NO EXTERIOR
COM COMPONENTE
TEÓRICA E PRÁTICA

PROJETO “MUNDO EM PONTO PEQUENO”

Local: Centro Ambiental da Pena, Centro Ambiental de Loulé ou Escola e ribeira a definir

Descrição: O mundo pode parecer demasiado grande e confuso quando temos o tamanho de uma formiga. Da perspetiva destes pequenos seres tudo se torna um desafio, incluindo sobreviver a todas as mudanças do nosso planeta. Neste pequeno mundo, cheio de cores e formas variadas, as regras são muito diferentes do nosso “mundo de gigantes”. Este projeto tem como objetivo dar a conhecer (e observar bem de perto) os insetos, aracnídeos e outros pequenos animais que vivem junto de nós e que, apesar de passarem muitas vezes despercebidos, são os verdadeiros heróis da natureza!

Competências a desenvolver / objetivos da atividade: Capacidade de observação e gosto pela descoberta.

Conteúdos programáticos: Estudo do Meio; Ciências Naturais

Público-alvo: Duas turmas a partir do 4º ano do 1º Ciclo até ao 3º Ciclo do Ensino Básico

Duração aprox.: 3 Sessões (janeiro, março e maio)

Dias e horário: A articular mediante disponibilidade da escola e dos monitores

Marcações: ambiente@cm-loule.pt - 289 400 890

TODAS AS ATIVIDADES SÃO GRATUITAS E SUJEITAS A MARCAÇÃO PRÉVIA

ATIVIDADES EDUCATIVAS
2022-2023



ALGARVENSIS

(aspirante a) GEOPARQUE

LOULÉ
SILVES
ALBUFEIRA



ALGARVENSIS

(aspirante a) GEOPARQUE

LOULÉ
SILVES
ALBUFEIRA



loulé
concelho

Silves
câmara municipal



Albufeira
MUNICÍPIO

UAig
UNIVERSIDADE DO ALGARVE

ASSOCIAÇÃO
INTERNACIONAL DE
Cidades
Educadoras